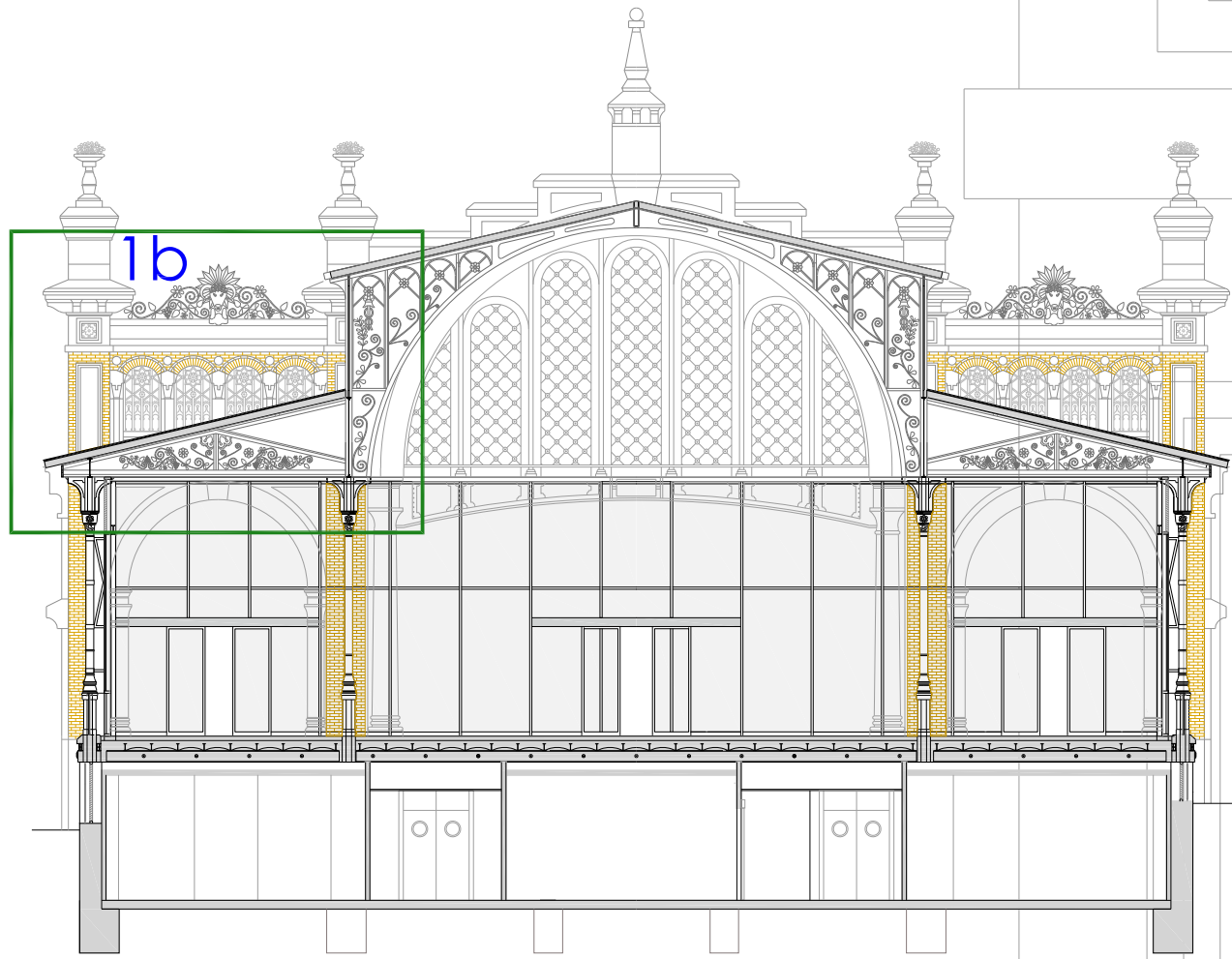


PROPIEDAD INTELECTUAL El proyecto, datos y aspectos de diseño reflejados en este documento gráfico se encuentran protegidos por el LEY DE PROPIEDAD INTELECTUAL (LPI) 11186 de 12 de abril de 2014 y por el LEY DE PROPIEDAD INTELECTUAL (LPI) 11186 de 12 de abril de 2014



PANEL SÁNDWICH GALVANIZADO LACADO PARA CUBIERTA TIPO ONDATHERM 900 DE ARCELOR O SIMILAR DE 50MM PREVIA PRESENTACION DE MUESTRA Y APROBACION POR D.F. CHAPA EXTERIOR DE 0,6 MM Y CHAPA INTERIOR DE 0,4MM CON NÚCLEO DE ESPUMA DE POLIURETANO. RAL ESPECIAL A DEFINIR POR D.F. TRASDOSADO DE MADERA FENOLICA TRATADA

CANALON DE CHAPA GALVANIZADA LACADA 200X150 EN MISMO COLOR QUE CUBIERTA. RAL A DEFINIR D.F. PIEZA ABRAZADERA DE CHAPA LACADA ANCLAJE CANALON

CORREAS EXISTENTES

CELOSIA DE REMATE EXISTENTE DE CERRAJERIA. DECAPADO, LIADO, 2 MANOS DE IMPRIMACION ANTICORROSIVA, 2 MANOS DE PINTURA AL ESMALTE

CARRIL TIPO HALFEN HM 54/32 DE ACERO, TENSOR MALLA

TUBO 100*60*4
CORREAS 60*60*3
RASTREL METALICO

1,50 MEDIDA A COMPOBIR EN OBRA

MARCO PERIMETRAL DE LAMAS EN ALUMINIO LACADO RAL A DEFINIR D.F.

LAMAS DE ALUMINIO EXTRUIDO de 68x78mm TIPO CORTIZO O SIMILAR LACADO EN MISMO RAL CARPINTERIA A DEFINIR POR D.F. PREVIA PRESENTACION DE MUESTRAS

PERFIL DE BASTIDOR DE ALUMINIO NATURAL SISTEMA BATENSO B 80X40MM

MALLA DE FIBRA DE POLIÉSTER Y RECUBRIMIENTO DE PVC TIPO FERRARI O SIMILAR. COLOR 3048.

CARRIL TIPO HALFEN HM 54/32 DE ACERO. TENSOR MALLA

PERFIL CONFORMADO CHAPONES DE 220X140 PARA ANCLAJE SUPERIOR DE MONTANTES DE MURO CORTINA. VER PLANO ESTRUCTURA

CHAPA DE REMATE DE ALUMINIO LACADO.

PERFIL TRAVESAÑO DE ALUMINIO LACADO.

PERFIL MONTANTE DE ALUMINIO LACADO.NARIZ DE INERCIA

CARPINTERIA PARA MURO CORTINA DE ALUMINIO ANONIZADO LACADO FWSO DE SCHUCCO, PERFIL DE 175 + TAPETA

RAL A CONFIRMAR POR D.F. ANTES DE FABRICACION PREVIA MUESTRA

VIDRIO LAMINADO INCOLORO 6+INCOLORO 6 (1 PVB INCOLORO), ARIPLAK LIGHTNEUTRAL-6150 DE ARIÑO DUGLASS

PANEL SÁNDWICH GALVANIZADO LACADO PARA CUBIERTA TIPO ONDATHERM 900 DE ARCELOR O SIMILAR DE 50MM PREVIA PRESENTACION DE MUESTRA Y APROBACION POR D.F. CHAPA EXTERIOR DE 0,6 MM Y CHAPA INTERIOR DE 0,4MM CON NÚCLEO DE ESPUMA DE POLIURETANO. RAL ESPECIAL A DEFINIR POR D.F. TRASDOSADO DE MADERA FENOLICA TRATADA

RASTREL METALICO

CORREAS 60*60*3

PASAMANOS TUBO Ø50

TUBO 40*40*3

TRAMEX GALVANIZADO PLETINA REDONDO SEPARACION 34X38 ENTRE EJES PLETINA PORTANTE 40X2 REDONDO Ø 5

PERFIL L 50*3

PERFIL IPE 140

ENANO PARA APOYO EN CORREA TUBO 70*70*4

ESTRUCTURA METALICA EXISTENTE LIMPIEZA Y PREPARACION DE BASE APLICACION DE PINTURA INTUMESCENTE MONOCOMPONENTE AL AGUA EXENTA DE FIBRAS A BASE DE COPOLIMEROS ACRILICOS PARA PROTECCION DE ESTRUCTURAS. R30. TIPO PROMAPANT-SC4 DE PROMAT O SIMILAR

2 MANOS DE PINTURA AL POLIURETANO EN DOS COMPONENTES DE ALTA RESISTENCIA. COLOR A DEFINIR POR D.F. PREVIA REALIZACION DE MUESTRAS Y APROBACION POR COMISION DE PATRIMONIO

ESTRUCTURA METALICA EXISTENTE LIMPIEZA Y PREPARACION DE BASE APLICACION DE PINTURA INTUMESCENTE MONOCOMPONENTE AL AGUA EXENTA DE FIBRAS A BASE DE COPOLIMEROS ACRILICOS PARA PROTECCION DE ESTRUCTURAS. R30. TIPO PROMAPANT-SC4 DE PROMAT O SIMILAR

2 MANOS DE PINTURA AL POLIURETANO EN DOS COMPONENTES DE ALTA RESISTENCIA. COLOR A DEFINIR POR D.F. PREVIA REALIZACION DE MUESTRAS Y APROBACION POR COMISION DE PATRIMONIO

MOTIVOS DECORATIVOS EXISTENTES EN CERRAJERIA LIMPIEZA Y PREPARACION DE BASE APLICACION 2 MANOS DE PINTURA AL POLIURETANO EN DOS COMPONENTES DE ALTA RESISTENCIA. COLOR A DEFINIR POR D.F. PREVIA REALIZACION DE MUESTRAS Y APROBACION POR COMISION DE PATRIMONIO

PROMOTOR



EXCMO. AYUNTAMIENTO ZARAGOZA

ENCOMIENDA DE GESTION



MERCAZARAGOZA S.A.

AUTOR DEL PROYECTO:



DEPARTAMENTO TÉCNICO MERCASA

PEDRO VILLODO MAZO

ARQUITECTO

DIRECCIÓN DEL TRABAJO

JOSÉ ANTONIO ARANAZ DE MOTTA
ARQUITECTO MUNICIPAL

REHABILITACIÓN
POR MODERNIZACIÓN DEL
MERCADO CENTRAL "LANUZA"

SITUACIÓN

Avda. de Cesar Augusto / C/ Manifestación s/nº
Area de Referencia nº1
50003 ZARAGOZA

PLANO

ESTADO REFORMADO
SECCIÓN CONSTRUCTIVA
1b

FECHA

JULIO 2017

ESCALA

1/10

MODIFICADO

17.11.29

EDICIÓN

0

PLANO Nº

A-39b